

Janvier 2019



PRÉSENTATION DE L'ASSOCIATION COLOSSE AUX PIEDS D'ARGILE





MON TÉMOIGNAGE

- ▶ **Violé de 12 à 16 ans en milieu familial,**
Sébastien a gardé le **silence pendant 18 ans**
- ▶ **Après 4 ans de procédure, 3 jours de procès et 4 nuits blanches, son agresseur prenait 10 ans ferme**
- ▶ **2013 : Naissance de l'association Colosse aux pieds d'argile**





NAISSANCE

- ▶ Pourquoi « Colosse aux pieds d'argile » ?
- ▶ Expression utilisée par son avocat au cours du procès pour le décrire
- ▶ **Symbolise une puissance qui paraît invulnérable édiflée sur une base fragile**
- ▶ Son origine vient de l'interprétation d'un rêve par le prophète Daniel qui annonçait l'effondrement du royaume de Babylone





POURQUOI EN MILIEU SPORTIF

- ▶ Le milieu sportif est un vivier d'enfants.
- ▶ Le sport peut :
 - ✓ Détruire des vies suite à des agressions ;
 - ✓ Réparer des vies en redonnant confiance à des victimes via la pratique de la boxe, l'escrime, l'équithérapie.
- ▶ Via nos interventions, le sport va servir de levier pour identifier des victimes et pour libérer la parole d'enfants victimes d'agressions sexuelles dans le milieu familial, religieux, éducatif...
- ▶ Nous œuvrons pour la protection des enfants mais aussi des éducateurs.



POURQUOI EN MILIEU SPORTIF

11,2%

des **athlètes français** auraient
subi des **violences sexuelles**
dans le cadre sportif

Décamps – 2009



10% des hommes
sportifs touchés



13% des femmes
sportives touchées

Toutes les disciplines sportives sont concernées par les violences sexuelles
mais un **taux plus important** est constaté dans ces disciplines :



Handball



Tennis



Volley



Judo



Rugby



LES MEMBRES DU BUREAU

LE PRÉSIDENT



Pierre DANGOUMAU

LE TRÉSORIER



Bernard NASSIET

LA SECRÉTAIRE



Catherine DU PEYRAT



LES SALARIÉS

LE DIRECTEUR



Sébastien BOUEILH

ADMINISTRATION COMPTABILITÉ



Marie - José SASIAK

COMMUNICATION PARTENARIAT



Claire LAILHEUGUE

CHARGÉS DE DÉVELOPPEMENT

OCCITANIE



Laëtitia PACHOUD

CENTRE VAL DE LOIRE



Fabien LEFEVRE



CONSEIL D'ADMINISTRATION

COMMISSION JURIDIQUE



Maître Frédéric LONNE



Marianne MANSAS

COMMISSION FINANCIÈRE



Marie-José GOMEZ



Nathalie CAZEAUX-LAUIHE

COMMISSION DÉVELOPPEMENT



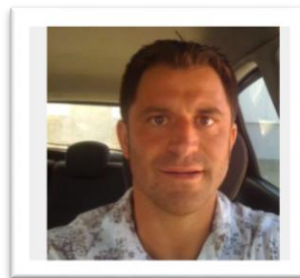
Maurice BARRAGUE

COMMISSION PSYCHOLOGIQUE



Marie-Claude DARRIGADE

COMMISSION AMBASSADEURS



Jean-Marc SOUVERBIE

COMMISSION PARTENAIRES INSTITUTIONNELS



Bernard SUBSOL



CONSEIL D'ADMINISTRATION

COMMISSION RELATIONS INTERNATIONALES



Pierre DANGOUMAU



Bernard SUBSOL



Marie-José GOMEZ

COMMISSION ÉVÈNEMENTIELLE ET COMMUNICATION



Fabien MANSAS



Sarah LELOIR

COMMISSION BÉNÉVOLAT



Véronique MACHAT



Jérôme ARRIEUMERLOU



Patrick BOUEILH



Patrice LABEYRIE



Sandro LECCA



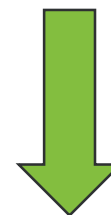
NOS ANTENNES



PARRAIN OCCITANIE
THIERRY DUSAUTOIR



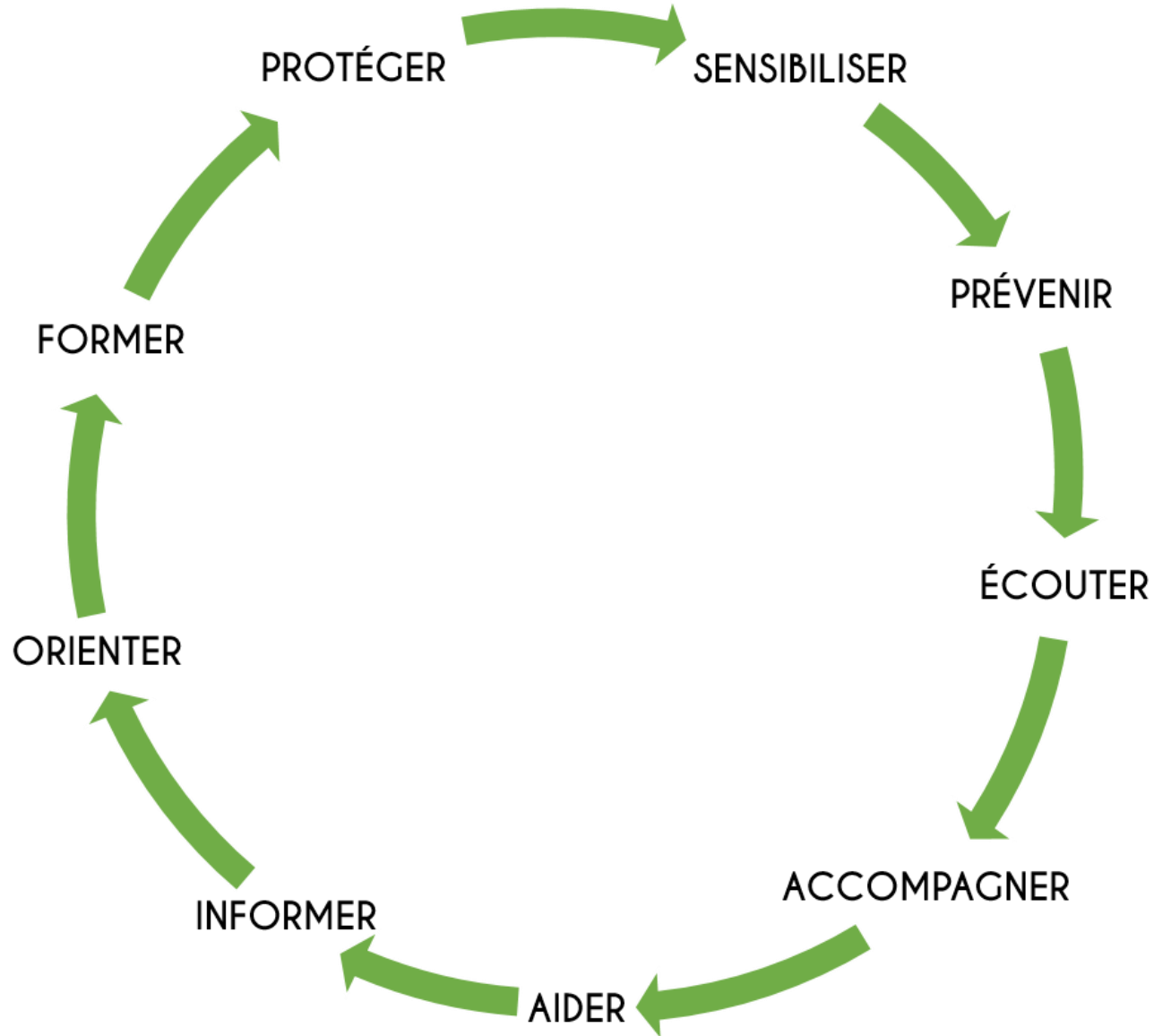
OUVERTURE OFFICIELLE
LE 16 NOVEMBRE 2018



OUVERTE OFFICIELLE
LE 18 AOUT 2018



NOS MISSIONS





NOS ACTIONS

CLUBS SPORTIFS

Sensibilisation et prévention aux risques d'agressions sexuelles et de bizutage.

Publics

- ▶ Enfants de 5 à 15 ans avec un discours adapté par tranche d'âge ;
- ▶ Dirigeants, encadrants, bénévoles, joueurs de 15 à 77 ans.





NOS ACTIONS

ÉCOLES, COLLÈGES, LYCÉES

Sensibilisation des enfants

« Ton corps t'appartient » grâce au Guide des Colosses

Sensibilisation des élèves sur l'harcèlement, le bizutage, les agressions sexuelles et les réseaux sociaux.

Buts

- ▶ Identifier la personne de confiance au sein de la structure ;
- ▶ Eveiller les consciences sur les risques des réseaux sociaux ;
- ▶ Identifier les parties intimes et savoir qui peut les toucher du moment qu'ils sont autonomes.





NOS ACTIONS

CREPS, PÔLES ESPOIRS

Sensibilisation des étudiants aux risques d'agressions sexuelles et de bizutage.

Rappel des lois.

Rappel des définitions : viol, attouchement...





NOS ACTIONS

FORMATION PROFESSIONNELLE

Identifier une victime et un profil de prédateur.

Connaître la procédure de signalement.

Rappel des lois.



L'association est reconnue organisme de formation.



NOS ACTIONS

RÉUNION PUBLIQUE

Sensibiliser un maximum de personnes sur la pédocriminalité et la citoyenneté numérique.

Rappel des lois.

Public : tout public à partir de 12 ans.



Ces réunions sont aussi l'occasion pour des victimes de venir chercher des réponses et du soutien.

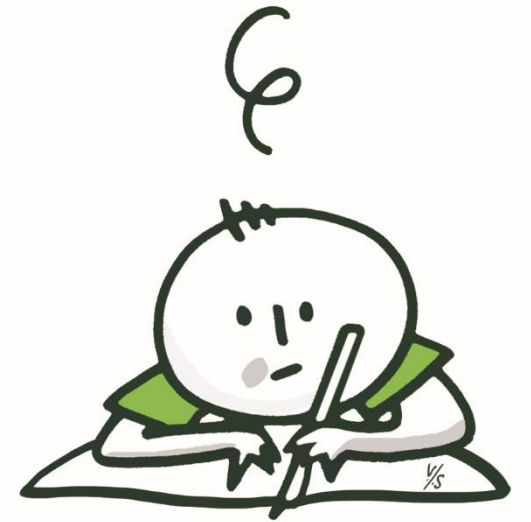


NOS ACTIONS

ACCOMPAGNEMENT ET AIDE AUX VICTIMES

Recueil des témoignages.

Orientation et accompagnement psychologique et juridique.





NOS PARTENAIRES INSTITUTIONNELS

▶ Le CNDS



▶ Le Conseil Départemental des Landes



▶ Le Ministère des Sports



▶ La DDCSPP des Landes



▶ Le CNOSF



▶ Le CDOS des Pyrénées-Atlantiques

▶ Le CDOS des Landes



À VENIR





NOS INTERVENANTS

Nous sommes en contact avec divers acteurs essentiels sur tout le territoire :

- ▶ La gendarmerie et la police nationale : lien direct entre l'association et ces structures
- ▶ Des psychologues-victimologues : 100 professionnels identifiés sur le terrain
- ▶ Des avocats
- ▶ Des éducateurs sportifs





FÉDÉRATIONS ENGAGÉES À NOS CÔTÉS



PROCHAINES SIGNATURES





ILS SE SONT ENGAGÉS



MEMBRE DU COFRADE





NOS RETOMBÉES PRESSE



MARCA

**l'exp
ress**



**ENVOYÉ
SPÉCIAL**



**La
Rép**
DES PYRÉNÉES

RTL



TLS
TOUT LE SPORT

L'ÉQUIPE



franceinfo:

**SUD
OUEST**



Midi Libre

L'OBS

SO FOOT

Le Monde



l'express

NOS SUPPORTS DE SENSIBILISATION ET DE PRÉVENTION





LA CHARTE DES COLOSSES

Les encadrants de la structure devront éviter de faire la bise aux enfants. Ils se **serreront la main** ou instaureront un « tchek ».

Un enfant qui ne sait pas se laver seul se douchera chez lui.

Lors de contact par SMS entre l'encadrant et les enfants, les parents devront être mis en copie afin d'éviter toute ambiguïté.



Cette charte de bonne conduite est envoyée à tous les clubs adhérents à l'association.

En la signant, ils s'engagent à la faire respecter.



LES CONSIGNES

Cette affiche doit être placée à hauteur d'enfants dans les vestiaires et dans toutes les salles communes.



Grâce à cette affiche, des enfants nous ont déjà contactés.

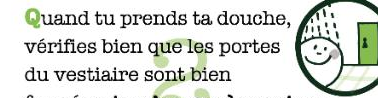


LES CONSIGNES DU COLOSSE AUX PIEDS D'ARGILE

«Mon club s'engage, à ton tour de te protéger!»
Signature de mon club de sport:



Mieux qu'un bisou à ton coach sportif pour dire bonjour, tu serres une main ou tu fais un «tchek» ...
C'est ça le bonjour d'un Colosse



Quand tu prends ta douche, vérifies bien que les portes du vestiaire sont bien fermées, **tu n'as pas à montrer ta nudité à tout le monde!**



Sous la douche, aucun adulte ne t'accompagne, c'est **TA** douche et pas la sienne!

Le vestiaire est interdit aux étrangers sauf à ton éducateur ou à un parent autorisé, **ose faire respecter la loi de l'intimité !**



Seuls tes parents ou un parent autorisé à te prendre en charge peuvent s'occuper de toi dans les vestiaires. Tous les autres c'est «**Du Balai!**»

Si tu ne peux te laver tout seul, **pas grave!** tu te laveras chez toi !



Si tu as besoin d'une aide dans les vestiaires, aux toilettes ou pour te faire soigner, demande à plusieurs adultes de s'occuper de toi et non pas à une seule personne, car n'oublie pas, **on est une équipe !**



N'oublie pas de faire signer à tes parents en début d'année l'autorisation d'être pris en photo avec un adulte sinon, **y'a pas photo !**



Si tu te sens mal à l'aise dans une situation, même avec un adulte, dis **NON. C'est toi le patron !** Si un adulte te fait des choses qui te dérangent, ce n'est pas de ta faute. C'est **LUI** le coupable!



Nous, les colosses, on est là pour te protéger alors si t'as un problème, parles-en à ta personne de confiance, elle te croira et elle t'aidera.



ASSOCIATION Colosse aux pieds d'argile
345, rue René Loustalot
40990 Saint Paul lès Dax
07 50 85 47 10

colosseauxpiedsdargile@gmail.com
www.colosseauxpiedsdargile.org
Rejoins-nous sur la page face book
Association Colosse aux pieds d'argile

LE GUIDE DES COLOSSES



ASSOCIATION
"Colosse aux pieds d'argile"

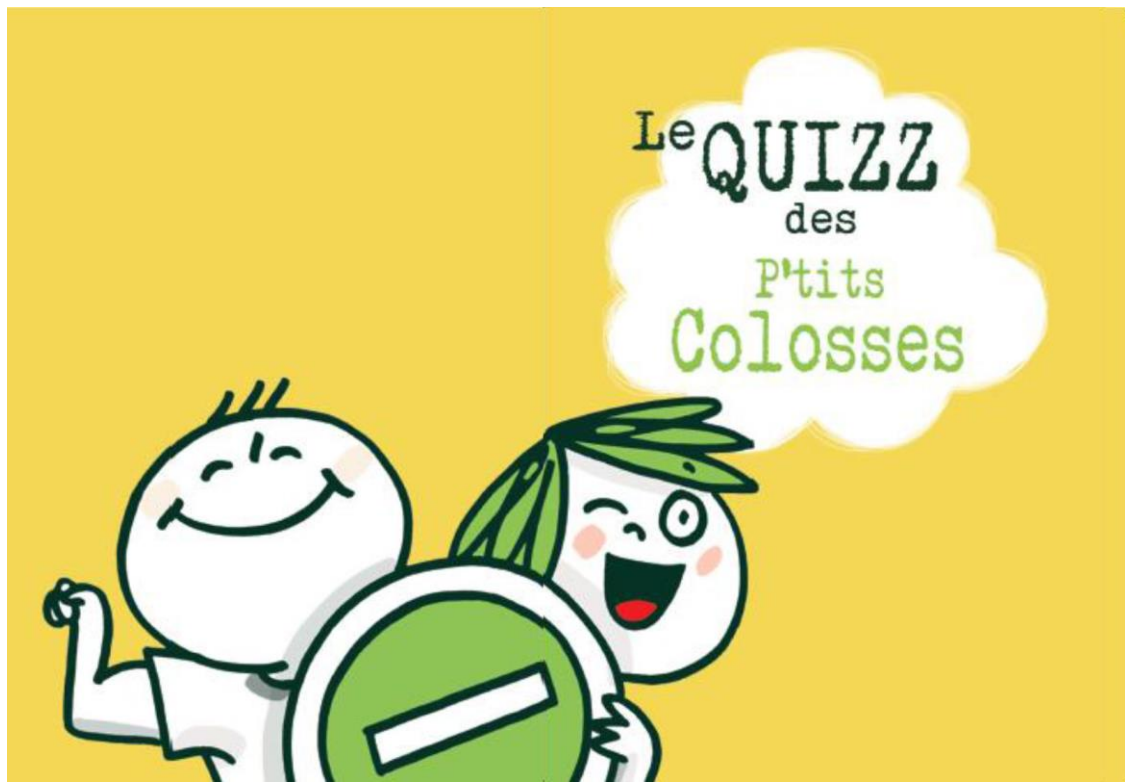
Le GUIDE des Colosses

TOUCHE PAS
À MON CORPS !






Prévention et Sensibilisation aux risques
pédophiles en milieu sportif

- ▶ Cible : les enfants entre 5 et 15 ans
- ▶ Distribution : après un entraînement
- ▶ Consigne : à ramener en famille



AVANT L'ENTRAÎNEMENT

J'arrive en avance, j'attends mes copains. Un adulte à l'air sympathique me demande de le suivre pour l'aider à chercher son chien :

-  Je l'accompagne
-  J'ai envie de l'aider mais j'hésite
-  Je refuse et j'en parle à un responsable sportif

5/10

Le QUIZZ


POUR TOI LES PARTIES INTIMES C'EST QUOI?

T'es un garçon :

- La bouche
- Le nez
- Le cou
- La poitrine
- Le cucu
- Le zizi
- Les cuisses
- Les pieds

T'es une fille :

- La bouche
- Le nez
- Le cou
- Les nénés
- Le cucu
- Le zizi
- Les cuisses
- Les pieds



Colorie les deux petits colosses et envoie-nous les photos si tu veux.

www.colosseauxpiedsdargile.org

Qu'est-ce qu'une personne de confiance ?

Une personne de confiance, c'est un adulte à qui tu fais 100% confiance, avec qui tu te sens bien et à qui tu peux parler facilement. Et toi, c'est qui ta personne de confiance ? :



Le TEST

10
/
15

1 Un viol, pour toi, c'est quoi ?

- A - Un adulte qui se met nu devant toi
- B - Une relation consentie
- C - Forcer une personne à avoir une relation sexuelle

2 Un pédophile, pour toi, c'est quoi ?

- A - Un homosexuel
- B - Une adulte attiré sexuellement par les enfants ou les ados
- C - Un docteur pour les pieds



LE GUIDE ENCADRANT

TOUS CONCERNÉS

ASSOCIATION
Colosse aux pieds d'argile

LE GUIDE PRATIQUE DE L'ENCADRANT
#JESUISCOLOSSE
La protection des enfants est essentielle, celle des encadrants
aussi.

www.colosseauxpiedsdargile.org - colosseauxpiedsdargile@gmail.com

Credit photo : Jürgen Schoenlebe 12.36Foto

POUR QUI ?

Tous les encadrants du domaine de l'enfance (animateurs, atsems, éducateurs, entraîneurs, professeurs, bénévoles, professionnels de santé...)

QUOI ?

- 11 commandements
- Protocole d'intervention
- A qui signaler
- Lois (protection de l'enfant, obligation légale et bizutage)
- Nos coordonnées

POURQUOI ?

Protection de l'enfant et de l'encadrant
Eviter certaines situations « mal-interprétées »



LE GUIDE ENCADRANT

LES 11 COMMANDEMENTS DES COLOSSES

CETTE CHARTE A ÉTÉ ÉLABORÉE À PARTIR DE SITUATIONS RÉELLES. ELLE PROTÈGE AUTANT L'ENFANT QUE L'ÉDUCATEUR ET ÉVITE DES SITUATIONS QUI SERAIENT MAL INTERPRÉTÉES.

1. Tu instaureras un tchek comme salut avec les enfants
Ex : Faire la bise aux enfants renvoie au milieu familial, ce qui permet à un adulte de venouiller plus facilement la parole d'un enfant.
2. Tu ne prendras aucune douche avec les enfants
Ex : Situation qui peut être mal interprétée en cas de présence d'un adulte dans les douches avec les enfants. Risque de fausses allégations.
3. Tu laisseras un enfant se doucher chez lui s'il ne sait pas se laver tout seul ou tu lui mimeras les gestes
Ex : Respecter et mettre une distance par rapport à la nudité de l'enfant.
4. Tu laisseras les portes du vestiaires closes
Ex : Des clichés pris de l'extérieur du vestiaire par des prédateurs se sont retrouvés sur des sites pédopornographiques. Des voyeurs peuvent également être présents autour des vestiaires.
5. Tu limiteras l'accès aux vestiaires seulement aux éducateurs et aux parents sollicités
Ex : Évite la fréquentation des vestiaires par des personnes non autorisées.
6. Tout parent entrant dans le vestiaire s'occupe de son enfant et de ceux dont il a la charge.
Tu devras au préalable avoir été informé de cette responsabilité
Ex : Être vigilant aux personnes présentes dans les vestiaires.
7. Tu ne devras jamais te trouver seul avec un enfant dans tout endroit clos
Ex : Risque de fausses allégations en cas d'isolement avec l'enfant même en cas de soins. Toujours être en présence de minimum 2 adultes.
8. Le droit à l'image oblige les écoles de sport à faire signer une autorisation parentale.
Ex : Risques de propagation des photos sur les réseaux sociaux et sur des sites pédopornographiques.
9. Lors de déplacements et de covoiturages, les jeunes licenciés devront se trouver à l'arrière du véhicule
Ex : Respecter et mettre une distance par rapport à l'enfant.
10. Tu devras instaurer un point de départ et de dépose en cas de covoiturage avec les enfants
Ex : Instaurer un cadre strict pour les déplacements des jeunes licenciés afin de responsabiliser les parents. Le rôle de l'entraîneur est d'entraîner, et non d'être un chauffeur ou une nounou.
11. Tu devras toujours mettre en copie les parents lors d'un contact par SMS ou MAIL avec les jeunes licenciés afin d'éviter toute ambiguïté
Ex : Manipulation et chantage sont possibles via des applications mobiles (Périscope, Facebook, Instagram, Snapchat...)

LE PROTOCOLE D'INTERVENTION

LE CHANGEMENT DE COMPORTEMENT D'UN ENFANT PEUT CACHER D'AUTRES TRAUMATISMES (BIZUTAGES, MALTRAITANCE...)

JE CONSTATE

- De façon régulière des marques suspectes sur son corps (hématomes, rougeurs, etc.)
- Un changement soudain et inhabituel du comportement (exemple : un enfant calme qui se montre tout à coup agressif envers les autres...)
- Un isolement soudain, un discours suicidaire, une démotivation totale (désinvestissement du projet sportif, isolement du groupe...)
- Une forte anxiété (peurs, pipis sur soi, comportements autodestructeurs...)
- Un changement brutal de physique (prise ou perte excessive de poids)
- Une crainte inhabituelle vis-à-vis de certains adultes, lieux, un refus de se dévêtir ou une tendance à trop se vêtir

AVANT D'AGIR, ÉTABLIR UN LIEN DE CONFIANCE AVEC L'ENFANT

J'AGIS

- ☞ Je m'assure en interne que ces marques ne sont pas liées aux entraînements
- ☞ Je demande à l'enfant d'où elles viennent
- ☞ Je demande au reste de l'équipe si la même chose a été constatée
- ☞ Je demande à l'enfant pourquoi cette nouvelle attitude
- ☞ Je demande aux parents s'ils peuvent expliquer ce changement
- ☞ J'interroge l'enfant sur ce qui le rend triste
- ☞ J'avertis immédiatement les parents
- ☞ Je regarde en interne si l'enfant n'a pas eu de problème avec quelqu'un
- ☞ Je demande à l'enfant si quelque chose le perturbe dans le club
- ☞ Je demande à l'enfant pourquoi cette peur

CAS DE SUSPICIONS



• Aide Sociale à l'Enfance (ASE)



• Victimes : 08 842 846 37



• Service National d'Accueil Téléphonique pour l'Enfance en Danger (SNATED) : 119

CAS AVÉRÉS

- Président du Conseil Départemental
- Procureur de la République
- Police Nationale
- Gendarmerie

EN MILIEU SPORTIF :



• Direction départementale de la cohésion sociale et protection des populations (DDCSPP)

BIZUTAGE



• Comité national contre le bizutage (CNCB)
06 07 45 26 11 - 06 82 81 40 70 - 06 07 76 93 20

COMMENT SIGNALER

UN ÉCRIT/ INFORMATION PRÉOCCUPANTE (IP) MENTIONNANT

- Les coordonnées de la personne qui signale
- Les coordonnées de la victime mineure (identité, date de naissance, noms et adresse des parents)
- Un descriptif circonstancié des faits

ATTENTION ! NE PORTEZ AUCUN JUGEMENT DE VALEUR !

A noter : Gendarmerie/Police nationale : demander ou prendre rendez-vous avec la personne formée à recevoir ce type de signalement



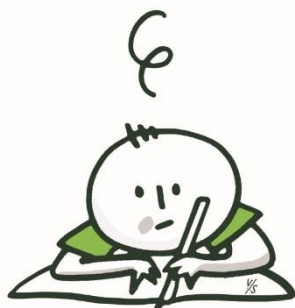
BILAN



5 ans
de combat



165 000
enfants sensibilisés
grâce au Guide des Colosses



3 000 témoignages
dont 1/4 en milieu sportif

1 300 victimes
accompagnées et orientées

+ de **10 000**
clubs sensibilisés



OBJECTIFS

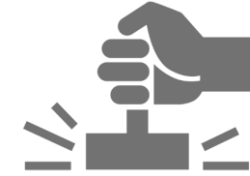


Pour se **PORTER PARTIE CIVILE** dans les affaires concernant le milieu sportif.



Relai salarié dans chaque région

LABELLISER LES CLUBS



La FFBB et la FFR ont mis en place un label pour les clubs faisant la démarche de lutter contre ce fléau.



SEMAINE DE RÉSILIENCE POUR LES VICTIMES MINEURES

Pour proposer une thérapie par le sport



PROPOSITION DE LOI

Filtrer tous les bénévoles du mouvement sportif

*Beaucoup d'associations donnent le sourire
aux enfants, la nôtre évite qu'ils pleurent
en silence et se détruisent un jour.*



www.colosseauxpiedsdargile.org

